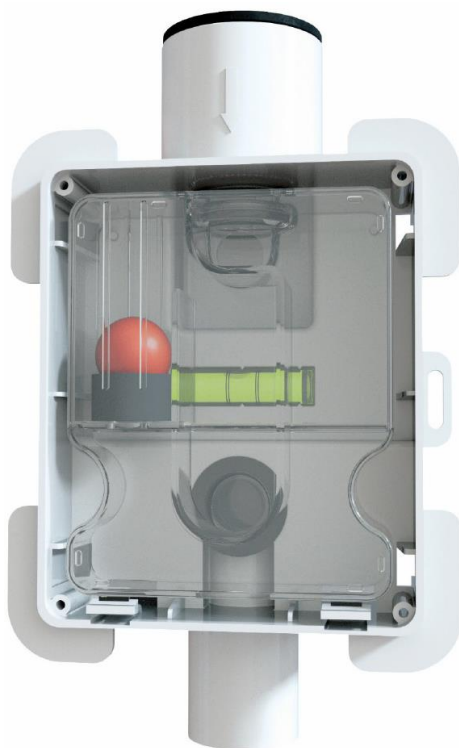


ТЕХНИЧЕСКИЙ ПАСПОРТ ИЗДЕЛИЯ

Встроенный сифон для кондиционеров  
**ТП-138**



## 1. Назначение и описание изделия

Сифон применяется для отвода конденсата в канализацию в системах кондиционирования.

Сифон оснащен механическим запирающим устройством, не пропускающим запах из канализации при высыхании воды в гидрозатворе.

Высота гидрозатвора 75мм.

В конструкции предусмотрен выпускной патрубок DN 32 и длиной 35мм.

## 2. Технические характеристики

Наименование характеристики	Значение
Пропускная способность	325 л/ч (0.09 л/с)
Рабочий диапазон температуры стоков	от 0 до 100°C
Присоединительный размер	DN32/DN20/DN16
Масса	0,27 кг

Основные размеры приведены на рис. 1.

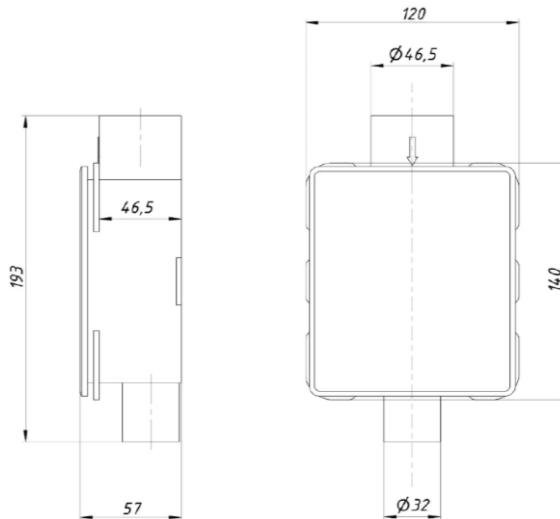


Рис. 1

## 3. Состав изделия и комплектность

### Комплектация:

Корпус сифона	1 шт.
Крышка корпуса	1 шт.
Внутренний элемент сифона с шариком и уплотнительной шайбой	1 шт.
Уплотнительная резинка	2 шт.
Уровень пузырьковый	1 шт.
Манжет	1 шт.
Адаптер R-16/20x32	1 шт.

Партия встроенных сифонов, поставляемая в один адрес, комплектуется техническим паспортом.

Внешний вид товара может отличаться от товара, представленного на фото. Фирма-производитель оставляет за собой право на внесение изменений в конструкцию, дизайн и комплектацию товара, не влияющих на качество изделия.

#### **4. Указания по монтажу**

Монтаж сифона должен осуществляться при температуре окружающей среды не ниже +5 °С.

#### **5. Техническое обслуживание**

- Изделие должно эксплуатироваться по назначению.
- Не допускается использовать агрессивные вещества.
- Не допускать попадания инородных тел.
- После простоя более 3 месяца и по мере необходимости промывать сифон и внутренние детали чистой водой до исчезновения постороннего налёта, запаха и загрязнений.
- При засоре сифона, необходимо разобрать сифон, промыть корпус и внутренние детали чистой водой.

#### **6. Условия хранения и транспортировки**

- В соответствии с ГОСТ 19433 сифоны не относятся к категории опасных грузов, что допускает их перевозку любым видом транспорта в соответствии с правилами перевозки грузов, действующими на данном виде транспорта.
- Во избежание повреждения сифонов их следует укладывать на ровную поверхность, без острых выступов и неровностей. Сбрасывание изделий с транспортных средств не допускается.
- Коробки с изделием следует перевозить крытыми транспортными средствами любого вида согласно правилам перевозки грузов, действующих на каждом виде транспорта.
- Условия транспортирования и хранения сифона в части воздействия климатических факторов должны соответствовать условию хранения 2 (С) по ГОСТ 15150.
- Сифон необходимо хранить в неотапливаемых складских помещениях при условиях, исключаяющих вероятность механических повреждений, или в отапливаемых складах не ближе 1 м от отопительных приборов.
- При хранении сифоны должны быть защищены от воздействия прямых солнечных лучей.

## 7. Свидетельство о приемке

Встроенные сифоны для кондиционеров ТП-138 признаны годными к эксплуатации.

Представитель ОТК

\_\_\_\_\_

(личная подпись)

\_\_\_\_\_

(расшифровка подписи)

М.П.

\_\_\_\_\_

(число, месяц, год)

## 8. Гарантийные обязательства

Гарантия распространяется на все дефекты, возникшие по вине завода-изготовителя.

Гарантия не распространяется на дефекты, возникшие в случаях:

Нарушения паспортных режимов хранения, монтажа, эксплуатации и обслуживания изделия. Ненадлежащей транспортировки и погрузо-разгрузочных работ. Наличия следов воздействия веществ, агрессивных к материалам изделия, повреждений, вызванных пожаром, стихией, форс - мажорными обстоятельствами или неправильными действиями потребителя.

Претензии к качеству товара могут быть предъявлены в течение гарантийного срока.

В случае необоснованности претензии, затраты на диагностику и экспертизу изделия оплачиваются Покупателем.

Срок службы изделия при соблюдении правил эксплуатации не менее 50 лет. Гарантия на изделие составляет 12 месяцев со дня продажи.

## 9. Сведения о рекламациях

Номер и дата рекламации	Краткое содержание рекламации	Меры, принятые предприятием-изготовителем