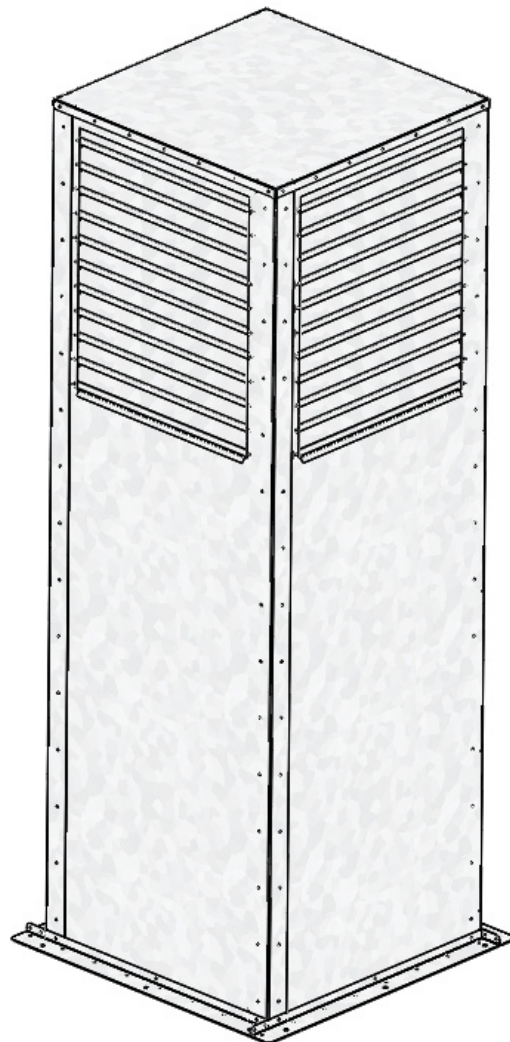


ПАСПОРТ ВЕНТИЛЯЦИОННОЙ ШАХТЫ



2019

Назначение и устройство

Вентиляционные шахты предназначены для забора приточного воздуха. Внешний вид представлен на Рис.1. Шахты представляют собой корпус (3) и оголовок (1). В корпусе вырезаны отверстия под жалюзи (2). Для крепления шахты предусмотрен фланец (4) с отверстиями под анкеры диаметром не менее М6. Стандартные размеры представлены в Табл. 1. Возможно проектирование шахты для нестандартных значений расходов.

Жалюзи обеспечивают защиту от осадков. Внутри шахты напротив жалюзи устанавливается сетка для защиты от птиц, крупных насекомых и мусора.

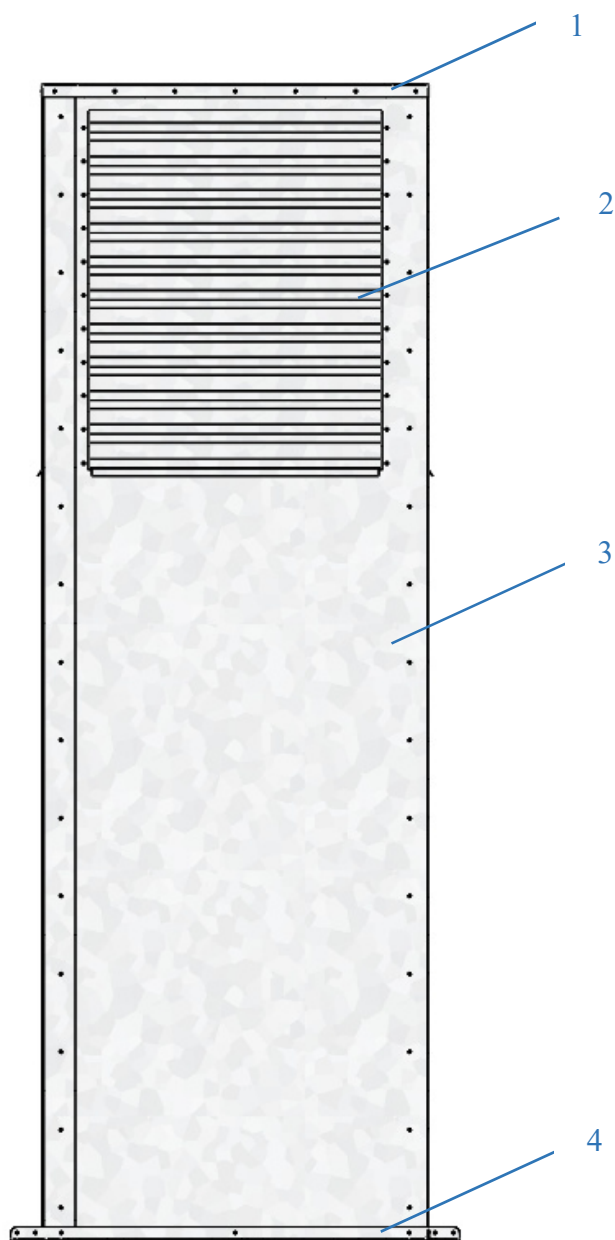


Рис.1 Внешний вид вентиляционной шахты

На Рис. 2 представлены виды спереди (а) и сверху (б) шахты. Значение параметров, обозначенных на чертеже, указаны в Табл. 1.

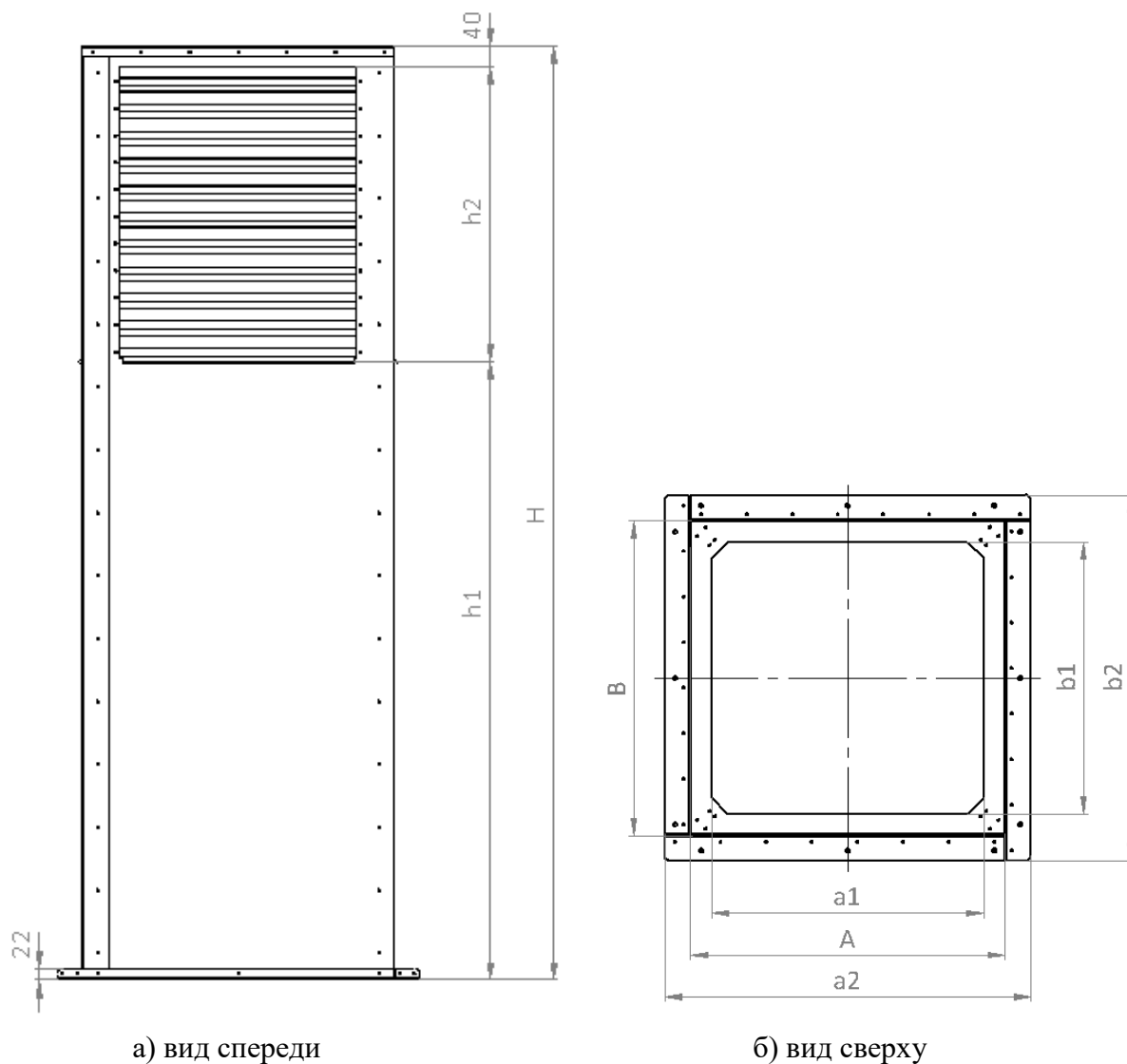


Рис. 2. Вентиляционная шахта

Табл.1. Габаритные размеры вентиляционной шахты

	A	B	H	h1	a1	b1	a2	b2
300x300	300	300	1320	1000	220	220	400	400
400x400	400	400	1370	1000	320	320	500	500
500x500	500	500	1420	1000	420	420	600	600
600x600	600	600	1520	1000	520	520	700	700
700x700	700	700	1570	1000	620	620	800	800
800x800	800	800	1620	1000	720	720	900	900
900x900	900	900	1720	1000	820	820	1000	1000
1000x1000	1000	1000	1770	1000	920	920	1100	1100

Способы монтажа: вентиляционные шахты устанавливаются при помощи анкеров к бетонному основанию. На Рис. 3 показано расположение крепежных отверстий на фланце.

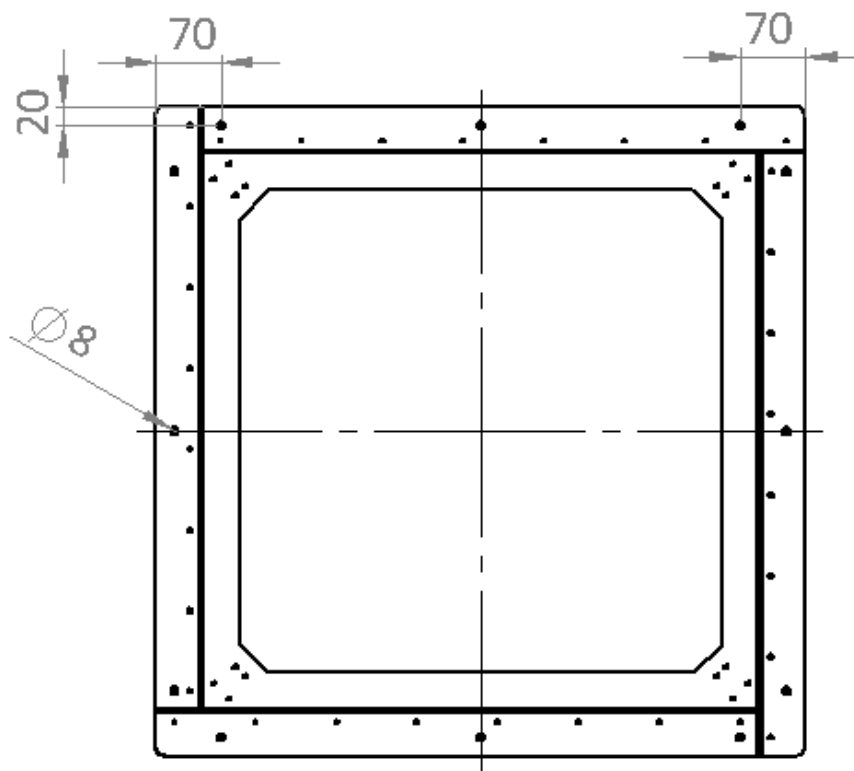


Рис. 3. Расположение крепежных отверстий на фланце