

Хомутная лента. Описание

Лента предназначена для крепления кронштейнов и опор соединительных коробок к трубам и резервуарам. Так же может быть использована в качестве крепежа монтажной ленты Extherm MT на резервуарах длина периметра которых не превышает 29,5 м. Материал - нержавеющая сталь. Ширина 9 мм, длина 30 м.



Информация для заказа: Extherm Clamp strip

Замки для хомутной ленты

Материал - нержавеющая сталь. Упаковка 20 шт.

Информация для заказа: Extherm Clamp lock



Лента крепежная из стекловолокна

Применяется для фиксации нагревательного кабеля любого типа и марки на трубопроводах.

Технические данные

	FAT/L	FAT/M
Рулон	50 м	33 м
Ширина	12 мм	
Температура эксплуатации	-60...+135 °С	-60...+180 °С
Температура кратковременного воздействия	135 °С	260 °С
Температура монтажа	до -15 °С	



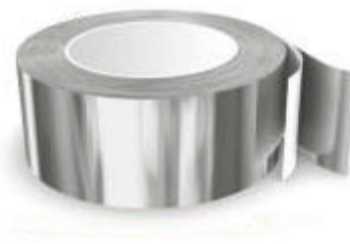
Информация для заказа: Extherm FAT/L
Extherm FAT/M

Лента крепежная самоклеящаяся алюминиевая с зимним клеем

Применяется для фиксации нагревательного кабеля на плоских поверхностях резервуаров, технологических узлов и запорной арматуре. Также используется для увеличения теплообмена в качестве подложки под нагревательные кабели, укладываемые на пластиковые трубопроводы.

Технические данные

	LA-50.50W	LA90.61W
Рулон	50 м	
Ширина	50 мм	61 мм
Температура эксплуатации	-60...+110 °С (до 160 °С в пике)	
Толщина алюминия	30 мкм	50 мкм
Температура монтажа	до -15 °С	



Информация для заказа: Extherm LA50.50W
Extherm LA90.61W